



# *Plaquette alpha*



*Salut à toi jeune futur géolien ! Tu cherches à intégrer l'ENSG et découvrir comment il y fait bon vivre ? Quel quotidien rythme l'école et quelles activités tu peux faire en dehors des cours ? En feuilletant cette plaquette tu y trouveras forcément ton bonheur !*

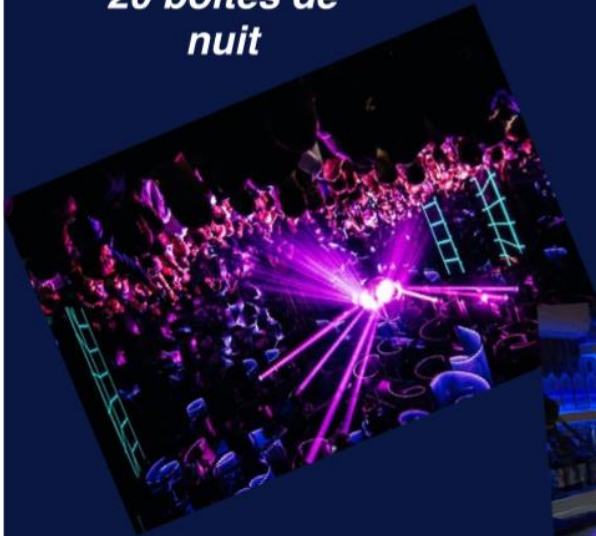
*Pendant tes prochaines années à Géol, tu pourras jouer de la musique ou une pièce de théâtre avant de participer à un tournoi sportif organisé par le BDS. L'ambiance régnera par le Geol Supporter Club et leurs banderoles confectionnées par les aiguilles de Géol, tout cela pour encourager et faire gagner notre école. Après la fatigue accumulée, il ne reste plus qu'à fêter la victoire par un concert de Geol'O'Glee et des Loustics avant de finir la fête en beauté au foyer !*

*Tu l'auras compris, à Géol il n'y a pas le temps de s'ennuyer. Même durant toute l'année tu peux aussi te préparer à des projets de plus grande envergure comme participer au 4L trophy ou des projets humanitaires !*

*En même temps que la vie à Géol tu auras l'occasion de découvrir la ville de Nancy qui saura émerveiller tous les étudiants que ce soit par ses conférences, ses musées, ses concerts ou bien les bars et les boîtes de nuits qui vous feront passé de très bonnes soirées entre amis ! On ne peut que te souhaiter de vivre des moments inoubliables et toute l'école sera ravie de t'accueillir dans la grande famille géolienne !*

## **Un cadre de vie unique : Nancy**

**20 boîtes de nuit**



**51000 étudiants**

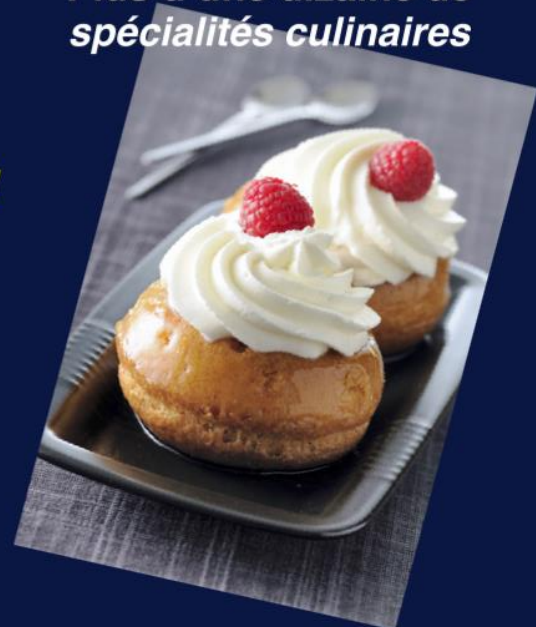
**140 bars**



**Plus d'une dizaine de spécialités culinaires**

**A 1h30 de Paris, Strasbourg ou du Luxembourg**

**Et surtout: berceau de Geol!**



# Les fondamentaux

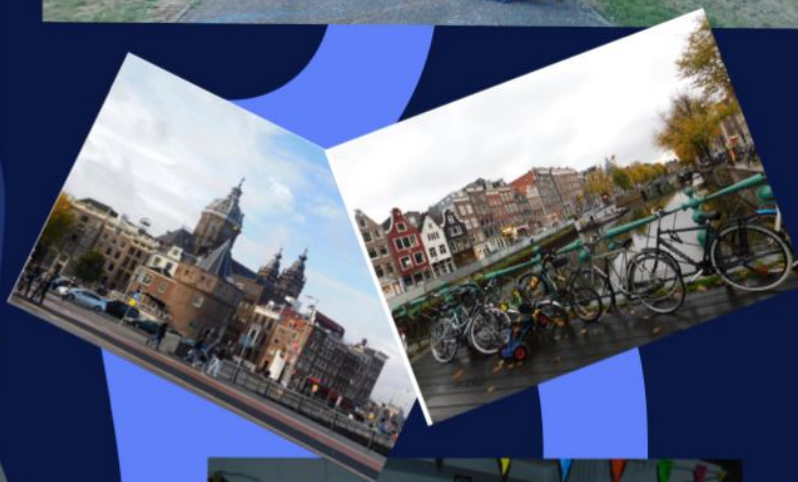
## Le BDE

Tu as déjà vu un petit message de la part du BDE quelques pages plus tôt mais sais-tu ce que c'est ?

Le BDE, ou le Bureau Des Elèves pour les intimes, est THE association of Géol. Il est là pour rythmer ta vie étudiante et soutenir toutes les autres associations. Ainsi, s'il te prépare une petite semaine d'intégration, il n'oublie surtout pas ses anciens en préparant quasi en même temps leur désintégration (qui a toujours lieu le même jour que leur remise de diplôme), puis on continue à te préparer des soirées, des voyages et toute autre activité ! C'est aussi le BDE qui te refera ta garde-robe (à base de joggings et de sweats au logo de l'école et de T-shirts « I love Géol »), mais comme il en faut toujours plus, tu pourras aussi boire ton thé ou ton café dans une tasse Géol, emmener ta gourde Géol sur le terrain ou tout simplement te protéger du soleil avec tes belles lunettes bleu, en bref tout l'équipement du parfait Géolien.

D'un autre côté, le BDE c'est un lien permanent avec l'administration, comme dit plus tôt c'est le bureau des élèves et l'élève c'est toi, donc on est là pour toi, pour t'aider si besoin ou pour faire remonter des problèmes aussi.

Bon il ne me reste qu'à te souhaiter une bonne lecture des messages de toutes les assos, et espérer te voir à la future rentrée.



## Le Foyer

Bienvenue au FOYER

Tous les mercredis une soirée exceptionnelle géolienne a lieu au cœur de l'école jusqu'à 23h : au FOYER

Ce sera le tambour battant de tes soirées étudiantes

#BIERE A UN EURO #Yapasmieuxenlorraine

Chacune de ces soirées est unique, elles ont leur propre thème, leurs propres sons, leurs propres surprises...

Le FOYER c'est aussi LA salle de vie géolienne. Tout au long de la semaine et notamment les journées d'hiver on s'y retrouve au chaud dans les canaps ou debout pour se défier à une partie de Babyfoot ou pour y organiser les traditionnelles KFET qui financent les assos.



# Les assos artistiques

## BDA

*Ô future géolienne, ô futur géolien,  
Toi qui parcours ces lignes, reçois l'invitation  
Du bureau des artistes, par son inspiration,  
À parcourir tous les sens qui te tendent la main.*

*Dès septembre nous te mènerons en voyage,  
Traversant les rythmiques endiablées de tout âge,  
Aux nombreux concerts de tes artistes préférés,  
Tu pourras profiter, laisse-nous donc te guider.*

*À bord de ce vaisseau artistiquement grimé,  
Viens t'ébahir devant de belles performances,  
Scéniques ou théâtrales, choisis ce qu'il te plaît,  
Laissons place aux réjouissances, mets-toi dans l'ambiance !*

*Souhaites-tu aussi bien émerveiller tes yeux ?  
Faire vibrer tes tympans, les emmener aux cieux ?  
Des escales pour toi nous ferons amarrer,  
Au célèbre opéra, aux portes des musées.*

*De cent couleurs verra l'école s'illuminer,  
Lorsque viendront, rêveuses, nos réjouissances heureuses,  
T'invitant à porter ta créativité :  
Ta muse donnera les notes vertigineuses.*

*Notre lyre s'endort, le chant touche à sa fin.  
Ferme alors tes yeux, prends notre main et suis  
Ce navire bariolé, qui sur les flots s'enfuit  
Découvrir l'univers, de l'art géolien.*

## Pompoms

*Sportifs ou pas sportifs,  
danseur ou pas danseurs, filles  
ou garçons, géoliens et  
géoliennes, supporters et  
supportrices, venez représenter  
fièrement les couleurs de GEOL  
lors des tournois sportifs et  
événements (IA, GALA, Ol'inp,  
TOSS etc...) en intégrant les  
POMPOMS.*

*Cette année, votre  
chorégraphie sexy et raffinée  
sera réalisée par vos coachs :  
la chorégraphie est accessible  
à tous (vraiment tous) alors pas  
d'excuses !*

*Une bonne partie de vos 2A en  
fera partie, venez perpétuer la  
tradition, on vous attend  
nombreux !*



## Geol'o Glee

*Chanteurs et chanteuses, le Géol'O Glee est fait  
pour vous ! Ce club (rattaché au Bureau Des Arts)  
rassemble les douces voix géoliennes lors des  
événements emblématiques de la vie de l'Ecole  
(Gala, semaine de Noël, Fatras, ...). Vous l'aurez  
compris, il s'agit de la chorale de l'ENSG.*

*Les répétitions ont lieu tous les mardis midi. Tout le  
monde y est le bienvenu : chanteurs en chorale  
depuis la tendre enfance comme chanteurs sous la  
douche, l'essentiel est d'aimer chanter ! Pas  
d'excuse, pas de complexe, le Géol'O Glee vous  
attend impatiemment et sera ravi de vous compter  
dans ses rangs. Le chœur du Géol'O glee vous  
attend nombreux !*



## Geol Musical

*Rejoignez LE show de Géol'  
De la conception du livret aux répétitions  
générales, la comédie musicale est l'asso  
qui réunit tous les talents géoliens en  
passant par tous les arts.*

*Chorégraphe, metteur en scène, danseurs,  
comédiens, chanteurs, superviseur,  
dessinateurs, costumier voire même joueur  
de cornemuse, il y a de quoi faire.*

*La comédie musicale a lieu fin Mars lors du  
FATRAS, ça laisse le temps de monter un  
énorme spectacle.*

*L'année dernière nous avons réadapté 1789  
les amants de la Bastille, à vous chers 1A  
de choisir le musical de cette année !*



## Le FATRAS

*Chaque année pendant 1 semaine en  
mars, le festival artistique étudiant du  
Fatras marque Nancy de ses couleurs  
et de ses musiques ! Il réunit des  
artistes talentueux des campus de  
Brabois et d'Artem. Rejoins l'asso si tu  
veux vivre une formidable expérience et  
organiser cette semaine au sein d'une  
équipe de choc ! De la logistique à la  
gestion des sons et lumières, c'est  
grâce à toi que les artistes pourront se  
produire sur scène. Ou bien sinon,  
viens captiver tes yeux par l'art du  
théâtre, vibrer à l'écoute des concerts  
ou encore danser sur ton siège devant  
la comédie musicale.*

# Les assos sportives

## Le BDS

Même le dernier de la course est devant tout ceux qui ne courent pas. Légende, champion, sportif aguerri, ou débutant, tout géolien qui se respecte réserve son jeudi après-midi pour transpirer. Les emplois du temps banalisés, les objectifs personnels ou collectifs, la gueule de bois a effacée, toutes les raisons sont bonnes pour venir défendre les couleurs de Géol. Tu trouveras ton bonheur dans le large choix d'activités proposé par l'UL. Nouveau logo, nouveaux maillots, le BDS Géol fait peau neuve pour t'accueillir.

T'as bien compris, à Géol on ne fait pas dans la dentelle, et si on transpire, on ne le fait pas pour rien. 2 équipes de valeureux guerriers jaune et bleus sont même VICE CHAMPIONS ACADEMIQUES de Lorraine. Le Handball et le Rugby à 7 ont porté haut les marteaux.

Et si tu fais parti des plus fainéants, le BDS t'intéresse quand même grâce au club de supporters, le GSC. Il défend éperdument les valeurs et les sportifs de l'ENSG Nancy.



## Géol'o'ski

Géol'o'ski est une association étudiante qui organise un voyage au ski d'une semaine pour les élèves de l'école. Cette semaine banalisée est juste après la première session d'examens du semestre S5. Cette association comprend une vingtaine d'étudiants de première année ayant différents rôles au sein de l'association. De septembre à janvier, ils préparent le voyage en trouvant une location au meilleur prix, les forfaits, le car, les équipements. De plus, ils organisent des événements afin de diminuer le coût du séjour.



## Géol-marine

Pour les amateurs de vent, d'eau et des grands espaces, Géol-marine est là. L'association des sports de voiles de géol qui a déjà remporté un prix à l'EDHEC a besoin de vous pour organiser et profiter des sorties sports nautiques sur les lacs de Lorraine jusqu'à la mer.



# Les assos humanitaires

## Geol Esperanza

L'asso humanitaire Géol'Esperanza a pour but de venir en aide aux habitants péruviens par différentes actions qui varient selon les besoins du pays. A vous d'adapter votre projet à vos ambitions !

Missions 2019 :

- Construire une bibliothèque à Puno
- Favoriser l'éducation des enfants péruviens
- Remise en état d'école(s) dans la région de Cuzco

Si toi aussi tu veux améliorer les conditions de vie de ces enfants, faire un voyage inoubliable au Pérou et découvrir une nouvelle culture, alors rejoins la nouvelle équipe.



## Himalaya Solaire

Himalaya Solaire est une association humanitaire qui récolte des fonds pour équiper des villages de la vallée du Zaskar en panneaux solaires. Une fois sur place, c'est à toi de les installer !! Nouvelle mission en 2019, apporter de l'eau potable dans les villages.



## Geol a des ailes

Géol a des Ailes est une association qui permet de réaliser n'importe quel raid. Le 4L Trophy est le plus connu des raids, mais d'autres sont possibles.



# Les assos professionnalisantes

## L'ENSG JCE

La Junior Conseils et Études (ENSG JCE) est la junior entreprise de l'ENSG créée en 2017 (association de loi 1901 à but non lucratif) dont l'objectif est de permettre aux étudiants de l'école d'appliquer leurs compétences d'ingénieur géologue en réalisant des études répondant aux besoins des entreprises ou des laboratoires les sollicitant. Pour atteindre ces objectifs ambitieux l'ENSG JCE s'appuie sur une équipe de 12 étudiants issus des différentes promotions de l'école, et est organisée en 4 pôles (Développement commercial, Recrutement, Suivi qualité et étude, Communication) supervisés par le bureau assurant la cohésion et le bon fonctionnement de l'association. Les étudiants développent ainsi leur culture de l'entreprise en étant confrontés aux problématiques de gestion administrative, du travail en équipe, de management, et de la gestion de projet.



## ENSG Junior Conseils et Études



## Society of Petroleum Engineers (SPE) : Student Chapter of University of Lorraine

N'aie pas peur du nom de cette asso ! Tout ne tourne pas autour du secteur du pétrole (oil & gas pour les intimes). La géothermie mais aussi le domaine des géosciences ne sont pas mis de côté.

La SPE est une asso professionnelle. Le Student Chapter de l'Université de Lorraine est une section étudiante rattachée à la SPE France. Cette section existe depuis 2010 et est gérée par des étudiants de Géol. En rejoignant cette asso (à n'importe quel moment de ton cursus à Géol,) tu intègres une asso reconnue mondialement (petit bonus sur ton CV par exemple) !

Au sein de cette asso, tu auras la possibilité d'organiser des conférences sur les thèmes propres à la SPE (en invitant des spécialistes de ces domaines), d'organiser des expositions au sein de l'école, des sorties culturelles et terrains (visite du musée du pétrole à Pechelbronn, visite d'une centrale géothermique ...) et d'organiser un voyage de fin d'étude pour les dernières années de l'option Géologie des énergies (en Oman ...). Bref, n'hésite pas à nous rejoindre à ton entrée à Géol !



**La transition énergétique :  
quelles industries et  
quelles stratégies ?**

**Energies fossiles      Nouvelles technologies**

 <b>Pierre-René Bauquis</b> Ancien directeur stratégie et planification Total Auteur du livre <i>Le pétrole, quelles réserves, quelles productions et à quel prix ?</i>	 <b>Philippe Charlez</b> Expert énergétique Auteur du livre <i>Croissance, Énergie, Climat, Réviser le quadrature du cercle.</i>
 <b>Gérard Bonhomme</b> Professeur émérite de l'université de Lorraine. Président de la commission énergie- Environnement de la Société Française de Physique	 <b>Yann Wehring</b> Secrétaire général du MODEM Ancien secrétaire général Les Verts

**Judi 15 février 2018**  
14h30 - 16h30

Entree libre      Mairie de Nancy  
Salle Mainville

ville de Nancy

Conférence organisée par les élèves membres du Student Chapter SPE de l'École Nationale Supérieure de Géologie

# Les assos 3A

## L'asso 3A

En 3A, il n'y a pas beaucoup d'assos auxquelles tu peux participer : les assos liées aux options de spécialisations et ... l'ASSO 3A !

Mais qu'est-ce que l'asso 3A ? C'est l'asso qui organise le meilleur événement de l'année : le WEI ! Qu'est-ce que le WEI ? Le weekend d'intégration ! 3 jours de folie quelques semaines après la rentrée ! Un thème, des jeux, des chorées, des soirées et bien plus encore !

(Des trophées qui valent le détour par exemple...)

Le WEI c'est THE moment à ne pas louper, l'occasion de découvrir les différentes promos tout en s'amusant !

L'asso 3A s'occupe également d'organiser une deuxième semaine d'intégration. Eh oui, une ne suffit pas, pour presque tout connaître de Géol il faut bien ça !



## Géol'Explo Mines

L'association Géol'Explo Mines organise un voyage de fin d'études d'une semaine pour les étudiants en dernière année de la spécialité GGMPM (Génie et Gestion des Matières Premières Minérales) de l'École Nationale Supérieure de Géologie (ENSG). Le voyage est l'occasion pour les élèves d'approfondir leurs connaissances sur le terrain et d'appréhender les procédés industriels de traitement des minerais par la visite de sites d'exploitation minière. Il permet également de favoriser le contact entre les élèves et les industriels.

Le financement est en partie assuré par des entreprises du secteur minier (Metso, Eramet, ArcelorMittal, Société de l'Industrie Minérale), des laboratoires (LABEX) mais aussi par le biais d'événements ayant lieu tout au long de l'année à l'École (vente de gâteaux, vente du repas de Noël, ventes de goodies).

## L'AEGE

Cette association, dont les membres sont exclusivement des élèves de 3ème année en option Gestion des Ressources en Eau et de l'Environnement (GR2E), a pour but d'organiser le voyage de fin d'études de l'option.

L'ENSG, école de référence dans le domaine des Géosciences forme chaque année plus d'une centaine d'ingénieurs-géologues. Nous sommes plus précisément issus de l'option GR2E et avons donc de solides connaissances en hydrogéologie, hydrologie, géothermie et forages et gestion de l'environnement.

Chaque année, ce voyage de fin d'études est organisé afin de rencontrer des professionnels dans les domaines de l'eau et de l'environnement. Le but étant de retrouver sur le terrain les notions vues en cours, d'élargir notre champ de connaissances et d'échanger avec les professionnels.

D'un point de vue financier, un apport de notre part est prévu de part l'organisation de repas, de soirées et la participation à divers événements sportifs. Néanmoins nous avons aussi besoin de dons/subventions de la part d'entreprises, établissements publics etc.





# Et encore beaucoup d'autres!

## Le Gala

Le gala est organisé tous les ans par un groupe d'élèves en fin de première année puis en début de deuxième année. L'équipe se charge de trouver la salle, le thème, le repas et l'argent pour l'organiser. Ce gala est organisé pour les étudiants des trois années de l'école et pour les enseignants.

Le jour du gala, les conviés, dans leur plus belle tenue, se feront servir un repas par un traiteur, assisteront aux spectacles organisés par les étudiants, puis prendront part à la soirée dansante. Des photos sont prises tout au long de cette mythique soirée pour qu'elle reste gravée dans leurs souvenirs géoliens.



## Les assos communes aux écoles de Brabois

L'ENSG est aussi voisine de deux écoles d'ingénieur sur le plateau de Brabois: l'ENSEM et l'ENSAIA. Il fallait donc qu'on fasse des assos communes car plus on est de fous plus on rit!

### The Food Bowl

Cette jeune association Saienne te propose des paniers de produits bio et/ou locaux 2 fois par mois ainsi que des petits cours de cuisine. Un site internet pour tendre vers une alimentation zéro déchet viendra compléter cette offre alléchante.

### Théâtre d'improvisation (Ensem)

Club réunissant les 3 écoles pour apprendre l'art de l'improvisation auprès d'un professeur. Une séance par semaine le mardi soir (18h30-19h45 dans les locaux de l'ensem) pour apprendre et s'amuser, et parfois quelques matchs d'impro devant public !

Le théâtre c'est bien, l'impro c'est mieux.

Mais aussi : Ensem Ensaia Photos, Verger de Brabois, ISF

Association des résidents de la REZ Brab'zik Impl, Club de culture japonaise, Club boxe, Danse orientale, Club rock, Club brasseur,...

Si tu veux plus d'info, n'hésite pas à poser des questions sur le groupe facebook les 3 écoles!

**Alors vient vite voir en image ce qu'est la vie geolienne sur le Facebook du BDE ENSG et rejoins nous pour les 3 années à venir!!!**